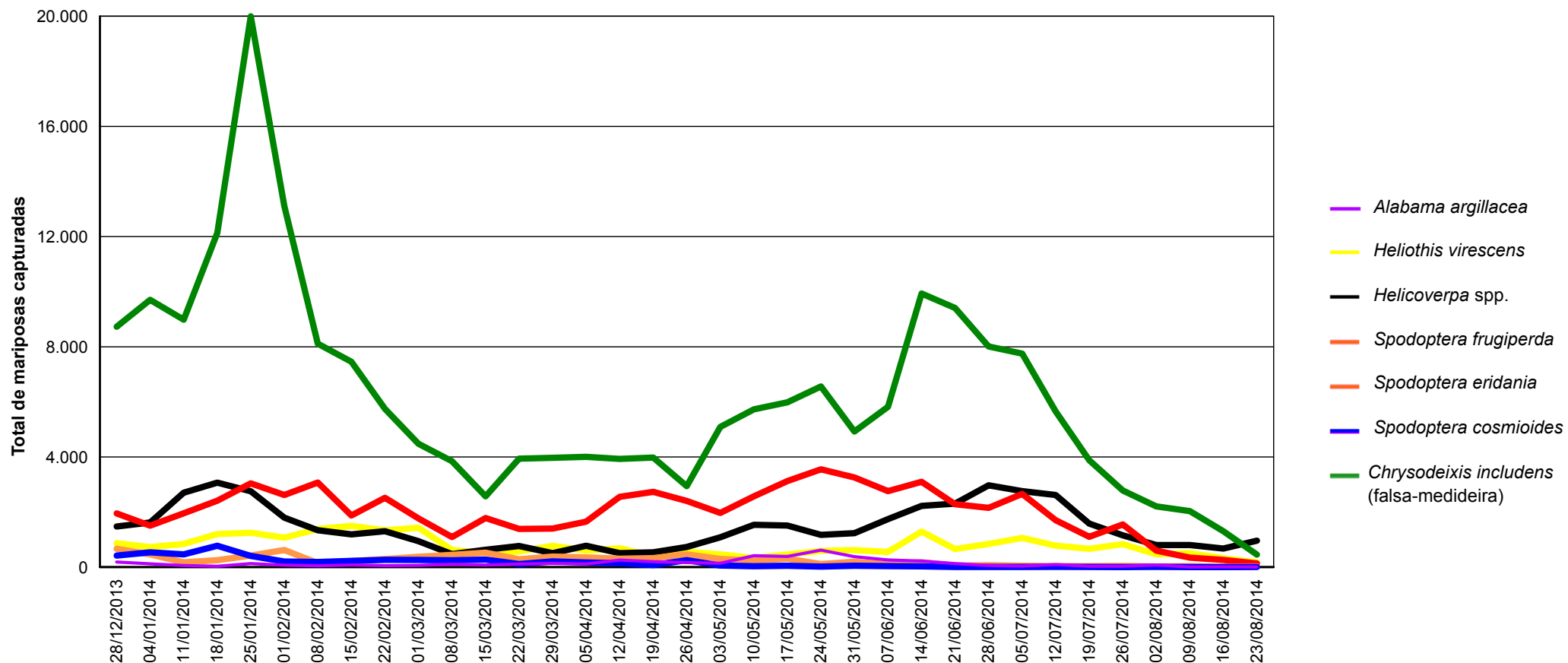


## Informativo nº 031 SAP-e (Safrá 2013/2014 - Mato Grosso)

### MATO GROSSO

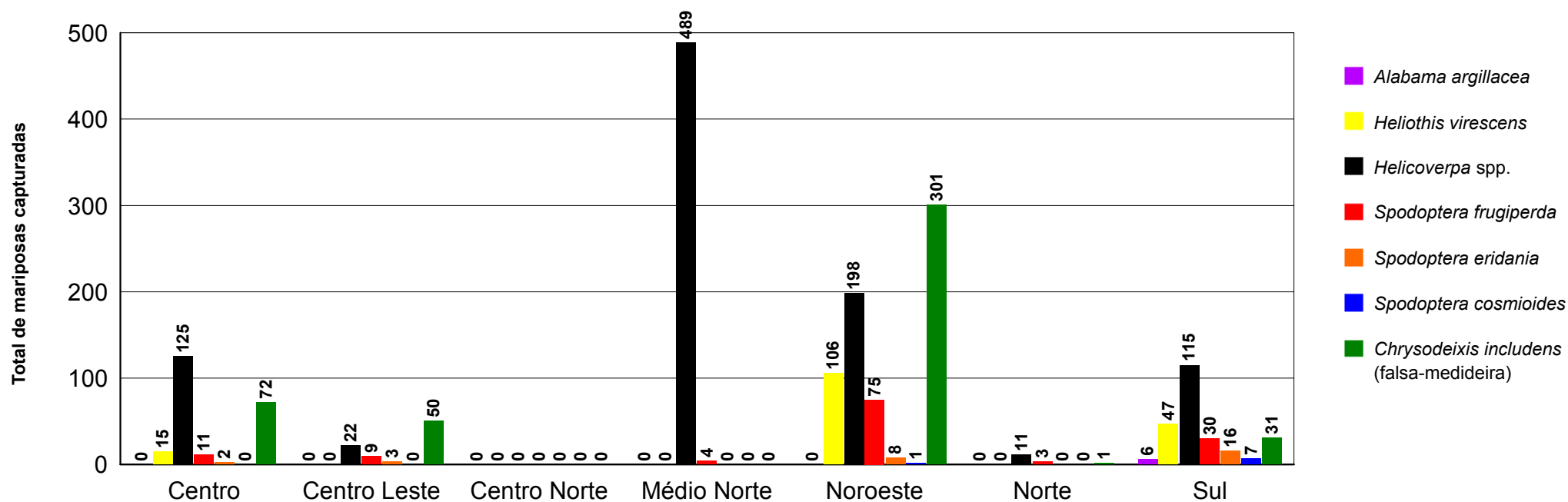


\*Dados obtidos por meio do monitoramento periódico de armadilhas 'Delta' e luminosa. Total de 202 armadilhas monitoradas em todo o estado.

\*Armadilhas instaladas nas bordaduras de lavouras de algodoeiro circundadas por milho e/ou soja.

## Informativo nº 031 SAP-e (Safrá 2013/2014 - Mato Grosso)

Período: 17/08/2014 a 23/08/2014

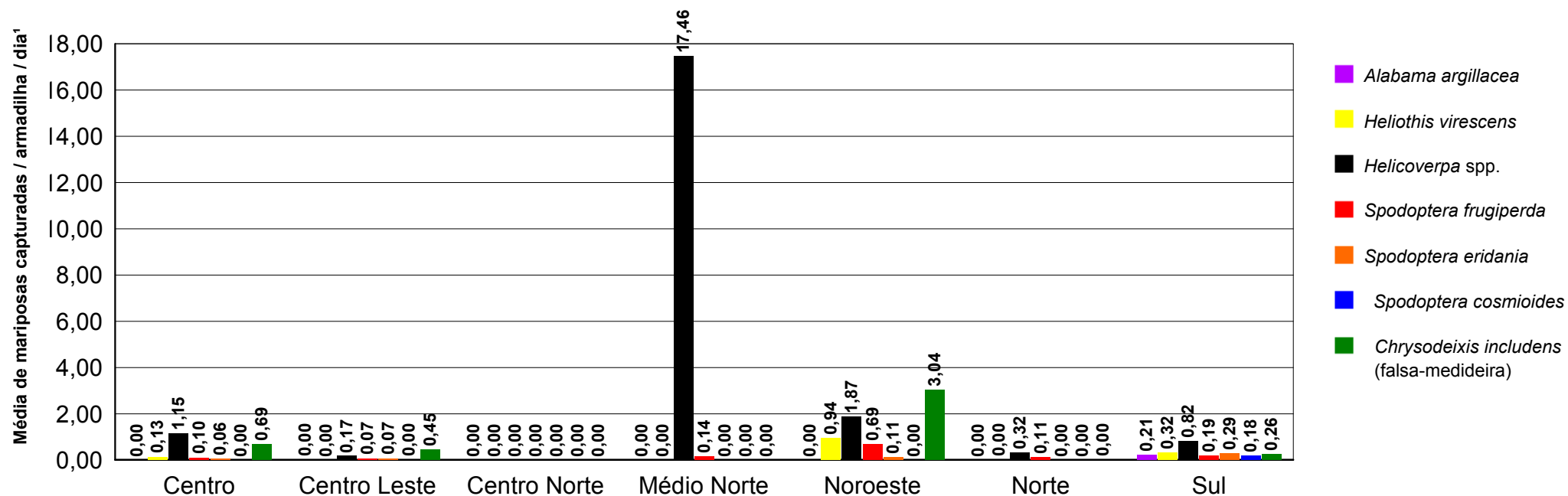


\*Dados obtidos por meio do monitoramento periódico de armadilhas 'Delta' e luminosa. Total de 202 armadilhas monitoradas em todo o estado.

\*Armadilhas instaladas nas bordaduras de lavouras de algodoeiro circundadas por milho e/ou soja.

## Informativo nº 031 SAP-e (Safrá 2013/2014 - Mato Grosso)

Período: 17/08/2014 a 23/08/2014



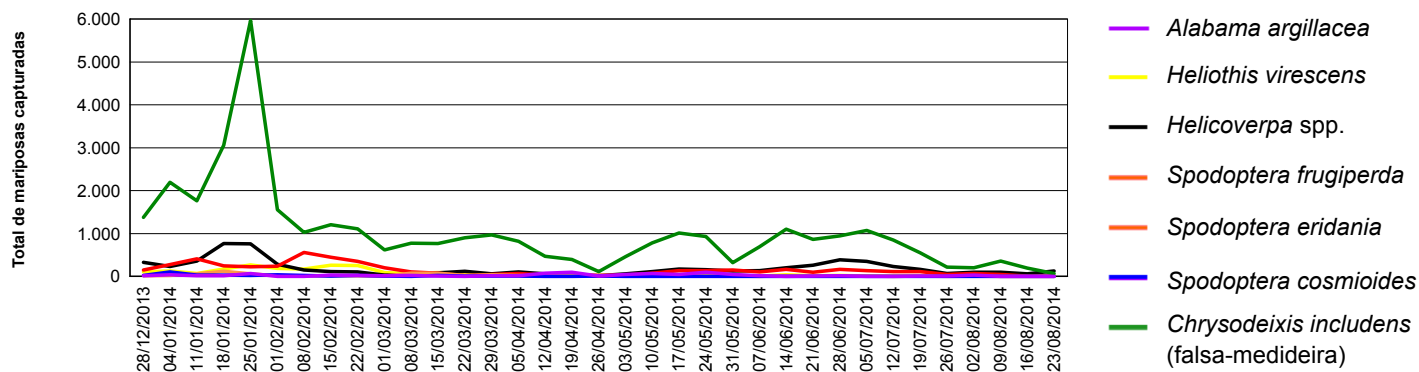
\*Dados obtidos por meio do monitoramento periódico de armadilhas 'Delta' e luminosa. Total de 202 armadilhas monitoradas em todo o estado.

\*Armadilhas instaladas nas bordaduras de lavouras de algodoeiro circundadas por milho e/ou soja.

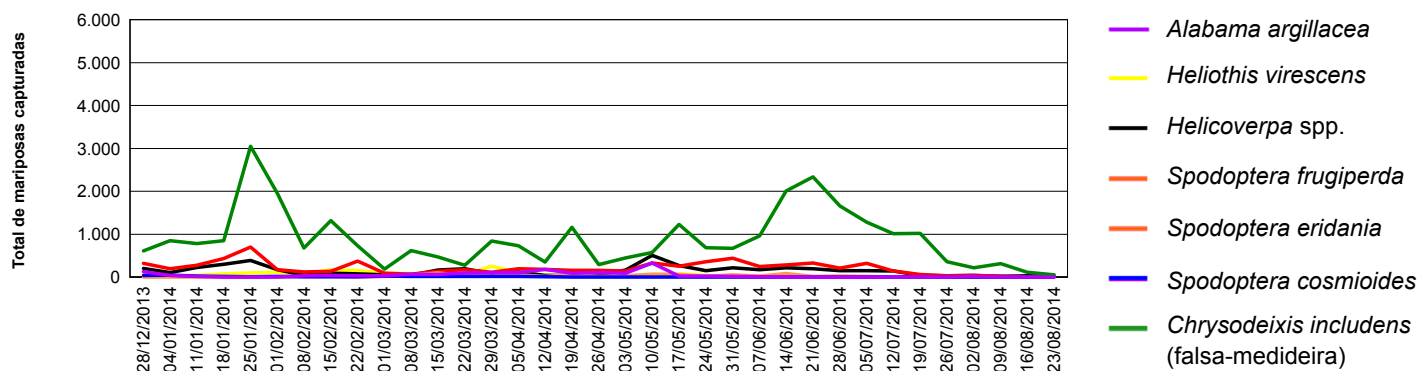
<sup>1</sup>Calculado em função do número de armadilhas utilizadas para o monitoramento de cada espécie.

## Informativo nº 031 SAP-e (Safrá 2013/2014 - Mato Grosso)

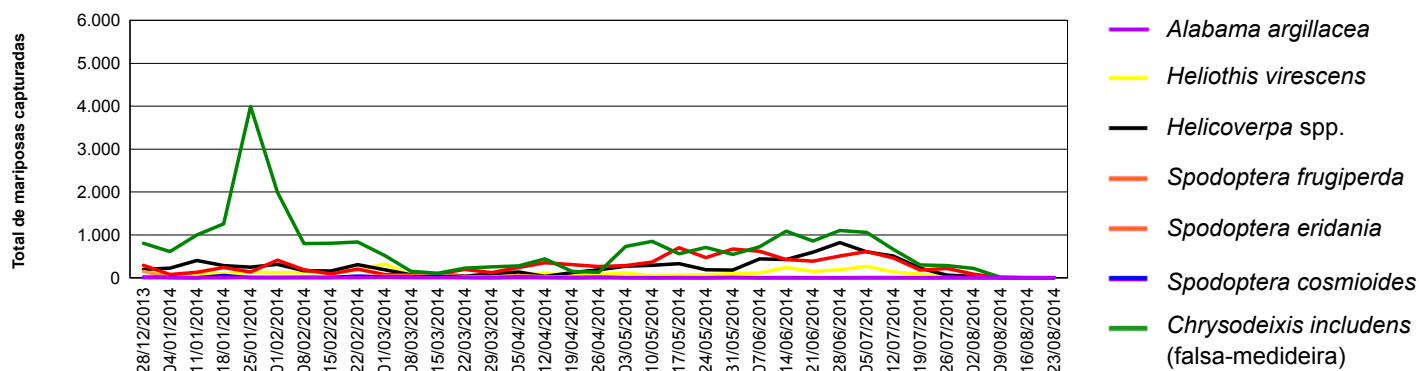
### Núcleo Centro



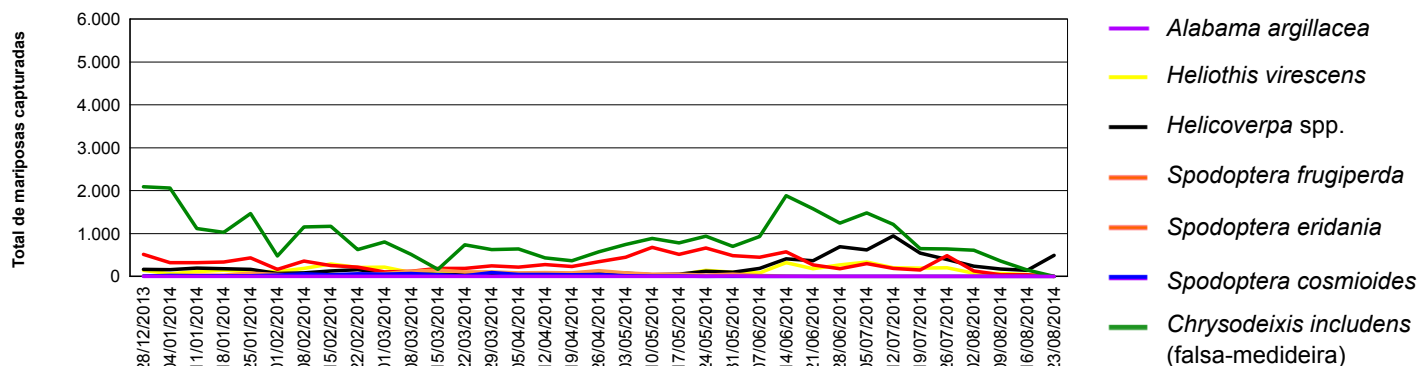
### Núcleo Centro Leste



### Núcleo Centro Norte

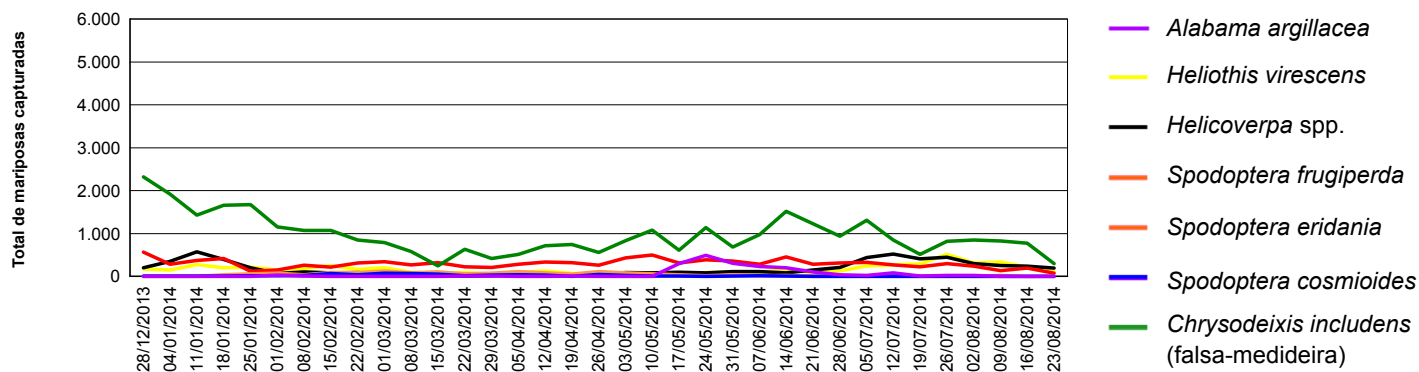


### Núcleo Medio Norte

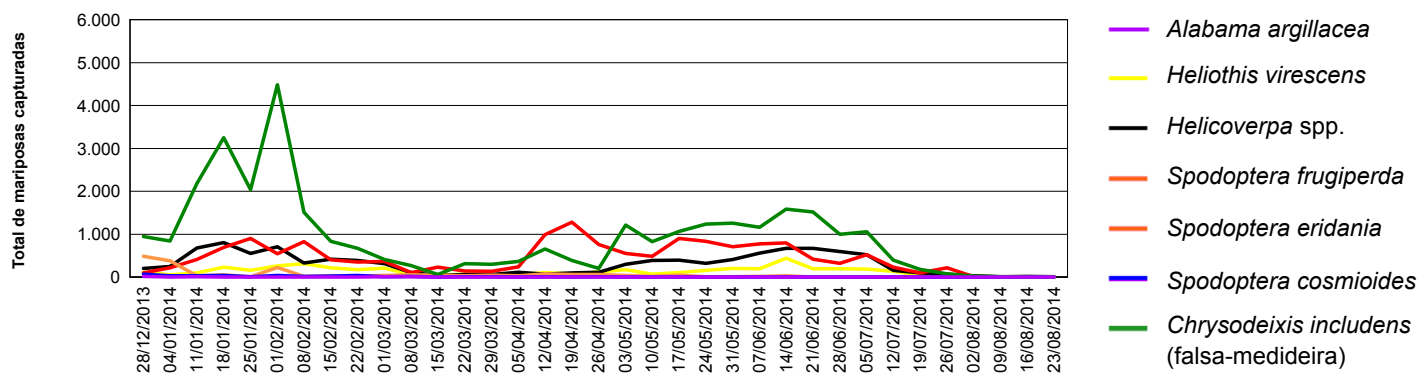


## Informativo nº 031 SAP-e (Safrá 2013/2014 - Mato Grosso)

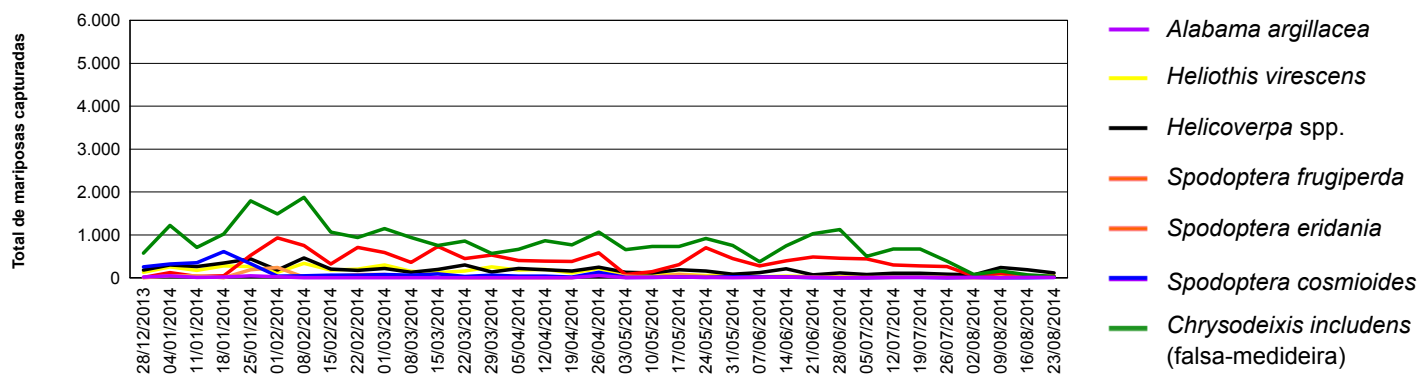
### Núcleo Noroeste



### Núcleo Norte



### Núcleo Sul



\*Dados obtidos por meio do monitoramento periódico de armadilhas 'Delta' e luminosa. Total de 202 armadilhas monitoradas em todo o estado.

\*Armadilhas instaladas nas bordaduras de lavouras de algodoeiro circundadas por milho e/ou soja.

## Equipe SAP-e

Téc. Agr. Félix Kmiecik  
(Coordenador regional: Núcleo Norte e Centro Norte)

Eng. Agr. Emílio A. Pereira  
(Coordenador regional: Núcleo Noroeste e Médio Norte)

Eng. Agr. Gustavo Magnani  
(Coordenador regional: Núcleo Centro Leste)

Eng. Agr. Renato Tachinardi  
(Coordenador regional: Núcleo Centro)

Téc. Agr. Ednilson Souza  
(Coordenador regional: Núcleo Sul)

Téc. em Informática Antonio Oliveira  
(Processamento de dados)

Eng. Agr. Miguel Soria  
(Coordenador geral)

\*Para maiores informações entrar em contato com Eng. Agr. Miguel Soria (Entomologista IMAMT).  
Email: [miguelsoria@imamt.com.br](mailto:miguelsoria@imamt.com.br). Tel.: (66) 3498-2267.

\*Informativos anteriores do SAP-e poderão ser obtidos no site do IMAMT ([www.imamt.com.br](http://www.imamt.com.br)) e da AMPA ([www.ampa.com.br](http://www.ampa.com.br)).

**ATENÇÃO:** Ressaltamos que as informações deste informativo NÃO SUBSTITUEM de maneira alguma o monitoramento das populações de lepidópteros-praga nas lavouras de algodoeiro ou em qualquer outra cultura cultivada no período de abrangência dos monitoramentos.